

HomeKit设置代码  
HomeKit Setting Code  
Код установки HomeKit

# Aqara

智能门锁N100 Zigbee版 使用说明书及三包凭证	· 01
Smart Door Lock N100 User Manual	· 09
Умный Дверной Замок N100: Руководство по эксплуатации	· 16

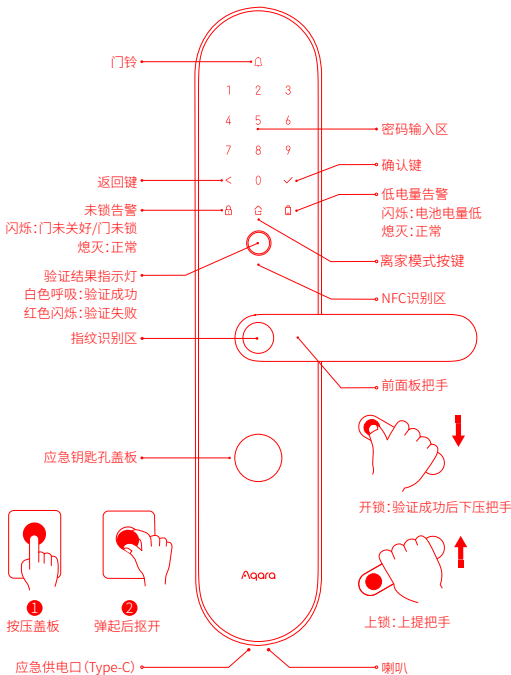
# 智能门锁N100 Zigbee版

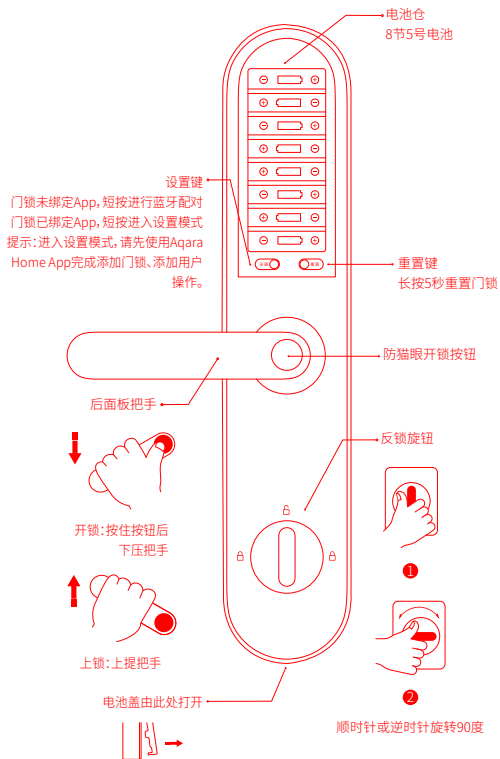
## 使用说明书及三包凭证

### 产品介绍

智能门锁N100是一款集指纹、密码、NFC、钥匙、HomeKit等多种开锁方式的智能门锁。具备门锁状态检测，低电量提醒，撬锁报警，防猫眼开锁和指纹密码试错报警等多种功能，同时具有一键离家模式，可实现多设备智能联动。

\* 远程接收异常报警、远程查看开锁记录、智能联动、离家模式等相关功能，需搭配具备网关功能的设备使用。





## 门锁安装

---

请务必聘请专业人员进行安装。

若所购套餐中包含上门安装服务, 请扫描下方二维码预约安装服务或咨询客服。



扫码预约安装服务, 或了解更多产品信息

## 使用准备

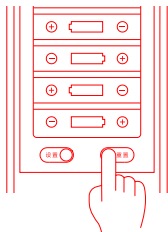
---

- 1 请打开电池盖, 装入8节5号电池;

提示: 普通电池长期使用时, 可能因漏液而损坏产品, 建议使用原装电池。

- 2 长按重置键5秒, 听到语音提示后松开, 重置完成。

注意: 重置成功后用户为空, 门锁无法正常上锁, 请尽快依照本说明完成门锁设置。



长按5秒, 听到语音提示后松开

## 使用准备

---

### 1 连接Aqara Home App

- \* 扫描二维码,或在应用商店搜索“Aqara Home App”下载并安装;
- \* 打开App首页,在页面右上角点击“+”,根据App提示方式添加设备。



提示:门锁添加成功后,将自动尝试连接账号下的网关设备,无需配置。门锁的蓝牙通讯有效距离为10m,墙壁等障碍物可能影响蓝牙通讯距离。

### 2 添加用户

进入门锁设备页面,按照App提示添加首个用户(默认为管理员)。

提示:未添加用户状态下,门锁无法正常上锁。

### 3 HomeKit连接(针对iOS用户)

打开Apple“家庭”App,点击页面右上角“+”,选择“添加配件”;根据提示扫描或手动输入门锁后盖或本手册封面的HomeKit设置代码(请妥善保存),根据提示完成添加操作。

## 日常使用

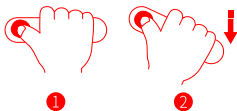
---

验证成功:验证结果指示灯圈白色旋转呼吸,非静音状态下伴有成功音效提示;

验证失败:验证结果指示灯圈红色闪烁,非静音状态下伴有失败音效提示。

### 1、指纹开锁

---



- ① 将添加过指纹的手指轻按在指纹识别区;
- ② 验证成功后,下压把手开锁。

### 2、密码开锁

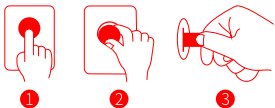
---



- ① 输入添加过的密码,按确认键;
- ② 验证成功后,下压把手开锁。

### 3、应急钥匙开锁

---

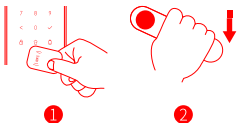


- ① 按压盖板;
- ② 弹起后掀开;
- ③ 插入钥匙,旋转钥匙开锁。

注意:请勿将应急钥匙锁在屋内,应选择安全且可获取的地方妥善保管,以便在极端情况下使用。

### 4、NFC开锁

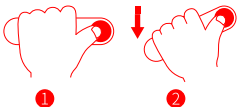
---



- ① 将添加过的NFC设备贴近识别区;
- ② 验证成功后,下压把手开锁。

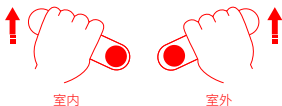
### 5、室内开锁

---



- ① 按住防猫眼开锁按钮;
- ② 下压把手开锁。

## 6、室内、室外上锁



- 1 关门后上提把手。

## 7、室内反锁



- 1 将旋钮顺时针或逆时针旋转90度反锁；
- 2 反向旋转90度解除反锁。

更多使用方法，请扫描本说明书“门锁安装”章节二维码，或按照App引导、帮助进行操作。

## 本地设置模式

短按门锁电池盖下的“设置”键，验证管理员指纹或密码后，可进行如下操作：

- 1、添加/删除普通用户；
- 2、设置门锁音量；
- 3、设置门锁语音语言（支持中/英文）。

提示：进入本地设置模式，请先使用Aqara Home App完成添加门锁、添加用户的操作。

## 基本参数

产品名称：智能门锁N100

产品型号：ZNMS16LM

产品代码：DZFD5-L-B-II/ZNMS16LM

产品尺寸：380.9\*76.9\*25mm（面板）

产品净重：4.2kg

供电方式：8节5号AA电池（6V===）、Type-C应急供电（5V===）

执行标准：GA 374-2019、GA/T 73-2015（锁芯）、GB 21556-2008

\*该产品的无线电发射设备型号核准代码印于产品机身。

无线连接：蓝牙5.0、Zigbee 3.0

工作温度：-25°C~70°C

工作湿度：0~93% RH，无冷凝

产品安全级别：B级

锁芯安全级别：C级

## 用户须知

- 1、本产品为支持Apple HomeKit的配件，若您欲远程访问此产品或设置自动化场景，需要使用Apple TV（第4代且安装tvOS 12.0或更高版本），或iPad（安装iOS 12.0或更高版本）或HomePod作为家居中枢，并搭配iPod、iPhone或iPad（安装iOS 12.0或更高版本）使用。

- 2、本产品与iPhone、iPad或iPod之间的通讯受HomeKit技术保护。
- 3、标示有Works with Apple HomeKit标记,意味着本电子配件产品专门为连线至iPod touch、iPhone或iPad所设计,并已通过MFi认证,以符合Apple的性能标准。Apple不对此产品的操作或符合安全性及其他监管单位之安规标准负责。
- 4、Apple、Apple Watch、HomeKit、iPad、iPad Air及iPhone商标为Apple Inc.注册所拥有,注册于美国或其他国家。HomePod商标为Apple Inc.注册所拥有。

## 产品中有害物质的名称及含量

部件名称	有害物质					
	铅 (Pb)	汞 (Hg)	镉 (Cd)	六价铬 (Cr(VI))	多溴联苯 (PBB)	多溴二苯醚 (PBDE)
塑胶组件	O	O	O	O	O	O
面板金属	O	O	O	O	O	O
铜合金	X	O	X	O	O	O
其他内部结构金属	X	O	O	O	O	O
PCBA及其他组件	O	O	O	O	O	O

本表格依据SJ/T 11364的规定编制。

O: 表示该有害物质在该部件所有均质材料中的含量均在GB/T 26572规定的限量要求以下。

X: 表示该有害物质至少在该部件的某一均质材料中的含量超出GB/T 26572规定的限量要求。

注意:Bluetooth®文字商标和徽标为蓝牙技术联盟的注册商标,深圳绿米联创科技有限公司对此类商标的任何使用均已获得许可。其他商标和商品名称为其各自所有者所有。



## 保修声明

本产品售后服务严格依据《中华人民共和国消费者权益保护法》、《中华人民共和国产品质量法》实行售后三包服务,服务内容如下:

### 保修政策

在三包有效期内,您可以依照本规定免费享受退货、换货、维修的服务,维修、换货、退货应当凭发票办理。



- 1、签收次日起7天内无理由退货(电商购买渠道),由用户承担物流费;
- 2、本产品出现《产品性能故障表》所列性能故障的情况,经售后服务中心检测确定后,可以免费享受如下服务。

服务类型	服务政策
退货	自签收次日起7天内产品质量原因退货
换货	自签收次日起15天内产品质量原因换货
维修	自签收次日起3年内产品质量原因维修

友情提示:因运输过程中需使用包装箱保证产品运输安全,建议您自签收次日起至少保留包装箱30天。

### 产品性能故障表

名称	性能故障
智能门锁 N100	1、因结构或者材料因素造成表面裂损 2、机械结构失效 3、控制功能失效 4、蓝牙连接失败 5、键盘失效

### 非保修条例

- 1、未经授权的维修、误用、碰撞、疏忽、滥用、进液、事故、改动、不正确的使用非本产品配件,或撕毁、涂改标贴、防伪标记;
- 2、已超过三包有效期;
- 3、因不可抗力造成的损坏;
- 4、不符合《产品性能故障表》所列性能故障的情况;
- 5、因人为原因导致本产品及其配件产生《产品性能故障表》所列性能故障。

使用产品前请仔细阅读本说明书,并妥善保管

服务热线: 400-990-7930(工作日 10:00~18:00)

服务网址: [www.aqara.com/support](http://www.aqara.com/support)

服务邮箱: [support@aqara.com](mailto:support@aqara.com)

服务公众号: 微信搜索“绿米智慧生活”

制造商: 深圳绿米联创科技有限公司

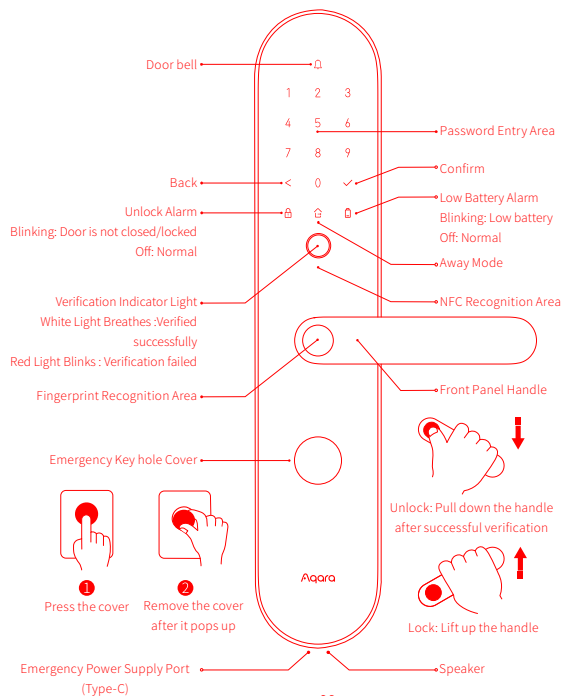
地址: 深圳市南山区桃源街道留仙大道塘岭路1号金骐智谷大厦8楼

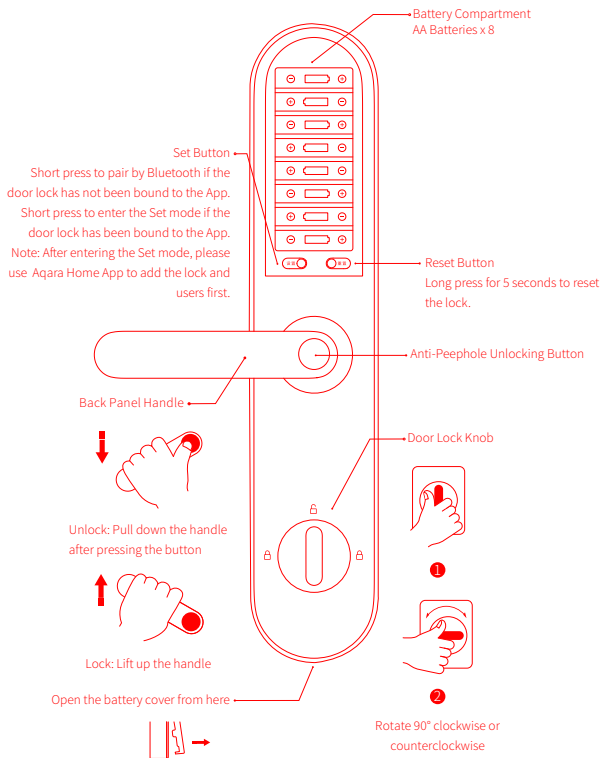
更多信息请查询官网:[www.aqara.com](http://www.aqara.com)

## Product Overview

Smart Door Lock N100 is a smart door lock that supports fingerprint, password, NFC, key or HomeKit to unlock a door. It also supports features like door lock status detection, low power alert, prying lock alarm, anti-peephole unlocking, and multiple fingerprint errors alarm. It can also enable the away mode with one button to realize the automation interactions among several smart devices.

\* The product needs to be paired with the devices with the hub function to enable relevant functions such as remotely receiving abnormal alarm, remotely viewing unlocking history, smart interactions and the away mode.





## Door Lock Installation

---

Please hire a professional staff for the installation.



Scan the QR code for more details and video instructions.

## Preparations

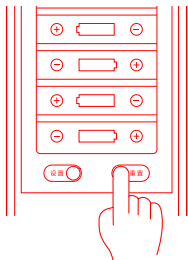
---

- 1 Open the battery cover and insert 8 AA batteries;

Note: It is recommended to use original batteries as others may leak and thus cause damage to the product when used for a long time.

- 2 Long press the reset button for 5 seconds and release after you hear a voice prompt, which indicates that you have reset the product successfully.

Note: Once the product is successfully reset, no users are available in the app and the lock cannot work normally. Please complete the setup for the lock as soon as possible according to the instructions.



Long press for 5 seconds and release after you hear the voice prompt.

## Quick Settings

---

### 1 Connect to Aqara Home App

- \* Scan the QR code to download and install Aqara Home app, or search "Aqara Home" in the App store to download and install.
- \* Open Aqara Home App, tap "+" in the upper right corner and follow the instructions to add this product.



Note: After the door lock is successfully added, it will try to connect to the hub devices available in your account automatically. The effective communication range of the door lock is 10m, but it may be affected by obstacles such as walls.

### 2 Add Users

Go to the Lock's page in the App and follow the instructions to add the first user who is the administrator by default.

Note: The door lock can not work normally without adding users.

### 3 HomeKit Connection (for iOS users)

Open Apple "Home" App. Tap "+" in the upper right corner and choose "add accessory". Follow the instructions to scan or type the HomeKit setting code in the door lock back cover or cover of this manual to finish adding (please properly keep the HomeKit setting code).

## Daily Use

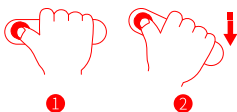
---

**Verified Successfully:** The white indicator light breathes, accompanied by a voice prompt under the unmuted status.

**Verification Failed:** The red indicator light blinks, accompanied by a voice prompt under the unmuted status.

### 1. Unlock with Fingerprint

---



- 1 Place the finger whose fingerprint has been added in the App onto the fingerprint sensor. Pull down the handle to unlock after successful verification.
- 2 Pull down the handle to unlock after successful verification.

### 2. Unlock with Password

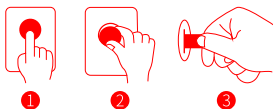
---



- 1 Enter the added password and press the Confirm button.
- 2 Pull down the handle to unlock after successful verification.

### 3. Unlock with Emergency Key

---

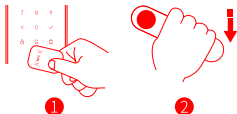


- 1 Press the emergency keyhole cover.
- 2 Open the cover after it pops up.
- 3 Insert the key and turn it to unlock.

Note: Please do not keep the emergency key inside the house. Choose an accessible place for safe keeping so that you can use it in emergency situation.

### 4. Unlock with NFC

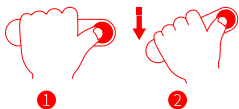
---



- 1 Bring the added NFC device close to the NFC reader.
- 2 Pull down the handle to unlock after successful verification.

### 5. Unlock from Inside

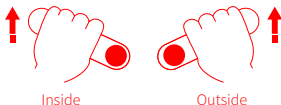
---



- 1 Press and hold the peep hole unlocking button.
- 2 Pull down the handle to unlock.

### 6. Lock from Inside/Outside

---



- 1 Lift up the handle after closing the door.

### 7. Double Lock from inside

---



- 1 Turn the knob 90° clockwise or counterclockwise to lock.
- 2 Turn the lock 90° backwards to unlock.

For more instructions and product information, please scan the QR code in the "Door Lock Installation" section of this manual. Or follow the App's Help and Guidance.

## Local Settings Mode

---

Should it be inconvenient to use the App to set up the door lock, the following operations can be performed after pressing the "Set" button under the battery cover of the lock and verifying the administrator's fingerprint or password:

1. Add/Delete users
2. Set the door lock volume
3. Set the door lock voice language (supports English/Russian)

Note: Please add the door lock and users to your Aqara Home App first in Local Settings.

## Specifications

---

Name: Smart Door Lock N100

Model: ZNMS16LM

Product code: DZFDS-L-B-II/ZNMS16LM

Dimensions: 380.9\*76.9\*25mm (panel)

Net weight: 4.2kg

Power supply: AA battery x 8 (6V $\equiv$ ). Type-C emergency power supply (5V $\equiv$ )

Wireless connectivity: Bluetooth5.0, Zigbee3.0

Operating temperature: -25 °C ~70 °C

Operating humidity: 0~93% RH. No condensation.

## User Agreement

---

1. This product is an accessory that supports Apple HomeKit. If you want to use it remotely or create automation scenes, Apple TV ( the 4th generation and tv iOS 12.0 or above is needed) or iPad (iOS 12.0 or above) or HomePod is required to be the home center and work with iPod, iPhone or iPad (iOS 12.0 or above).
2. The communication between this product and iPhone, iPad, iPod is protected by HomeKit technology.
3. The symbol Works with Apple HomeKit means the accessory is designed for connecting with iPod touch, iPhone or iPad and has passed MFi to meet the Apple function standard. Apple is not responsible for the product operation or the safety of it.
4. The trademarks of Apple, Apple Watch, HomeKit, iPad, iPad Air and iPhone are registered and owned by Apple Inc., registered in the United States or other countries. The HomePod trademark is registered and owned by Apple Inc.

\*The Bluetooth® word mark and logos are registered trademarks owned by Bluetooth SIG, Inc. and any use of such marks by Lumi United Technology Co., Ltd. is under license. Other trademarks and trade names are those of their respective owners.

Before using the product, please read the manual carefully and keep it properly.

---

Service website: [www.aqara.com/support](http://www.aqara.com/support)

Service e-mail: [support@aqara.com](mailto:support@aqara.com)

Manufacturer: Lumi United Technology Co., Ltd.

Address: 8th Floor, JinQi Wisdom Valley, No.1 Tangling Road, Liuxian Ave, Taoyuan Residential District, Nanshan District, Shenzhen, China

For more details, please visit [www.aqara.com](http://www.aqara.com)



# Умный Дверной Замок N100 Zigbee Edition

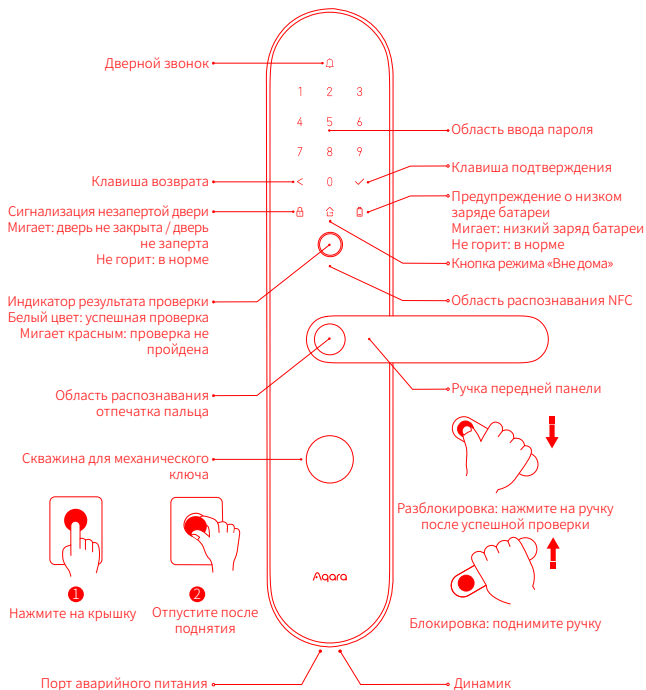
## Руководство по эксплуатации

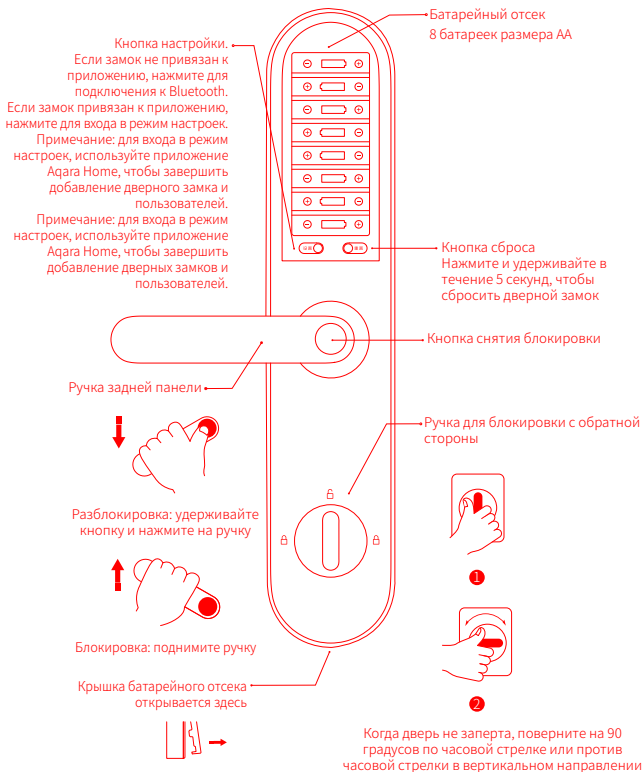
### Описание продукта

---

Умный Дверной Замок N100 – это умный дверной замок, который поддерживает такие способы разблокировки, как пароль, NFC-карта, механический ключ, HomeKit и другие . Кроме того, он имеет множество функций, например, определение состояния дверного замка, напоминание о низком заряде батареи, блокировка открытия, сигнализация об ошибочном вводе пароля или отпечатка пальца. Также у него есть режим «Вне дома» включающийся одним кликом, который поддерживает умную привязку нескольких устройств.

\* Режим удаленной сигнализации, журнал разблокировки, автоматизации умного дома, режим "Вне дома" и другие функции требуют подключения к Центру умного дома Aqara или другому поддерживаемому устройству с функцией шлюза.





## Установка дверного замка

---

Для установки воспользуйтесь услугами специалистов.



Более подробная информация и видеоинструкция доступны через сканирование данного кода

## Подготовка к использованию

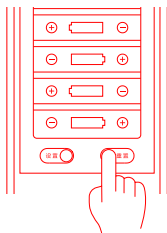
---

- 1 Откройте крышку батарейного отсека и вставьте 8 батарей размера AA;

Примечание: если в течение длительного времени используются обычные батарейки, изделие может быть повреждено из-за утечки жидкости. Рекомендуется использовать оригинальные батарейки.

- 2 Нажмите и удерживайте кнопку сброса в течение 5 секунд, отпустите ее, услышав голосовую подсказку, после чего сброс будет завершен.

Внимание: после успешного сброса имя пользователя будет сброшено, и дверь нельзя будет запереть. Завершите настройку дверного замка как можно раньше в соответствии с данной инструкцией.



Нажмите и удерживайте в течение 5 секунд, отпустите, услышав голосовую подсказку

## Быстрая настройка

---

### 1 Подключитесь к приложению Aqara Home

- \* Отсканируйте QR-код или выполните поиск приложения "Aqara Home" в магазине приложений, чтобы загрузить и установить его.
- \* Откройте домашнюю страницу приложения, нажмите «+» в верхнем правом углу страницы и добавьте устройство согласно подсказкам приложения.



Примечание: после успешного добавления дверного замка он автоматически попытается подключиться к устройству шлюза Bluetooth под аккаунтом, настройка не требуется. Эффективное расстояние связи по Bluetooth от дверного замка составляет 10 м, стена и другие препятствия могут повлиять на это расстояние.

### 2 Добавление пользователя

Войдите на страницу устройства дверного замка и добавьте первого пользователя (по умолчанию администратор) в соответствии с подсказками приложения.

Примечание: дверь нельзя будет запретить, пока не добавлен статус пользователя.

### 3 Подключение HomeKit (для пользователей iOS)

Откройте приложение Apple "Дом" и нажмите «+» в правом верхнем углу страницы, выберите «Добавить аксессуары». В соответствии с подсказками отсканируйте или вручную введите код (пожалуйста, сохраните его) настройки HomeKit, находящийся на обложке данного руководства, или на задней крышке дверного замка и завершите операцию добавления.

## Ежедневное использование

---

Успешная проверка: круг светового индикатора результатов проверки вращается и горит белым цветом, а также сопровождается звуковым сигналом успешной проверки, если не установлен бесшумный режим;

Проверка не пройдена: круг светового индикатора результатов проверки мигает красным, и сопровождается звуковым сигналом ошибки, если не установлен бесшумный режим.

### 1. Разблокировка отпечатком пальца

---



- 1 Пальцем, который Вы добавили для отпечатка, нажмите на область распознавания отпечатка пальца;
- 2 После успешной проверки нажмите на ручку, чтобы открыть дверь.

### 2. Разблокировка паролем

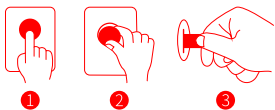
---



- 1 Введите добавленный пароль и нажмите клавишу подтверждения;
- 2 После успешной проверки нажмите на ручку, чтобы открыть дверь.

### 3. Разблокировка аварийным ключом

---

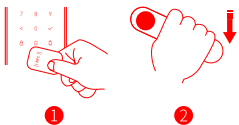


- 1 Нажмите на крышку;
- 2 Отпустите её после открытия;
- 3 Вставьте и поверните ключ, чтобы открыть дверь.

Внимание: не используйте аварийный ключ внутри дома. Храните его в безопасном и доступном месте для использования в экстремальных ситуациях.

### 4. Разблокировка NFC-картой

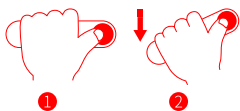
---



- 1 Поднесите добавленную NFC-карту к области распознавания;
- 2 После успешной проверки нажмите на ручку, чтобы открыть дверь.

## 5. Внутренняя разблокировка

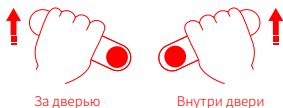
---



- 1 Нажмите и удерживайте кнопку открытия дверного глазка;
- 2 Нажмите на ручку для открытия.

## 6. Внутренняя и внешняя блокировка

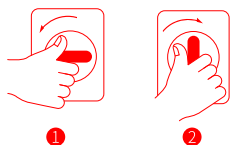
---



- 1 Поднимите ручку после закрытия двери.

## 7. Внутренняя блокировка с обратной стороны

---



- 1 Поверните ручку на 90 градусов по часовой стрелке или против часовой стрелки для разблокировки;
- 2 Поверните на 90 градусов в обратном направлении для обратной разблокировки.

Чтобы узнать больше о способах использования, отсканируйте QR-код в разделе «Установка дверного замка» данного руководства или следуйте указаниям и справке приложения для выполнения операций.

## Режим локальной настройки

---

Нажмите кнопку «Настройки» под крышкой батарейного отсека дверного замка. После проверки отпечатка пальца или пароля администратора, Вы можете выполнить следующие операции:

1. Добавить / удалить обычных пользователей;
2. Установить громкость дверного замка;
3. Установить язык голосовой блокировки двери (английский / русский языки).

Примечание: для входа в режим локальных настроек, используйте приложение Aqara Home , чтобы завершить операции по добавлению дверного замка и пользователей.

## Основные параметры

---

Название продукта: Умный Дверной Замок N100

Модель продукта: ZNMS16LM

Код продукта: DZFD5-L-B-II/ZNMS16LM

Размеры продукта: 380,9\*76,9\*25 мм (панель)

Вес нетто продукта: 4,2 кг

Электропитание: 8 батареек типа AA (6 В ===), аварийный источник питания типа C (5 В ===)

Беспроводное соединение: Bluetooth 5.0, Zigbee 3.0

Температура эксплуатации: -25° ~ 70°C (-13° ~ 158°F)

Рабочая влажность: 0 – 93% RH, без конденсации

## Пользовательская инструкция

---

1. Данный продукт является аксессуаром, поддерживающим HomeKit Apple. Если Вы хотите получить удаленный доступ к данному продукту или настроить сценарии автоматизации, Вам нужно использовать Apple TV (4-го поколения и установить tvOS 12.0 или выше) или iPad (с iOS 12.0 или выше) или HomePod в качестве домашнего концентратора и использовать его с iPod, iPhone или iPad (с iOS 12.0 или выше).
2. Передача данных между этим продуктом и iPhone, iPad или iPod защищена технологией HomeKit.
3. Он помечен знаком Works with Apple HomeKit, что означает, что данный электронный аксессуар разработан специально для подключения к iPod touch, iPhone или iPad и прошел сертификацию MFi в соответствии со стандартами производительности Apple. Apple не несет ответственности за работу данного продукта или соблюдение стандартов безопасности и других регулирующих органов.
4. Торговые марки Apple, Apple Watch, HomeKit, iPad, iPad Air и iPhone зарегистрированы и принадлежат Apple Inc., зарегистрированной в США или других странах. Торговая марка HomePod зарегистрирована и принадлежит Apple Inc.





Перед использованием продукта внимательно прочитайте данное руководство и сохраните его для дальнейшего использования

---

Сайт обслуживания: [www.aqara.com/support](http://www.aqara.com/support)

Эл. почта сервисной службы: [support@aqara.com](mailto:support@aqara.com)

Manufacturer: Lumi United Technology Co., Ltd.

Address: 8th Floor, JinQi Wisdom Valley, No.1 Tangling Road, Liuxian Ave, Taoyuan Residential District, Nanshan District, Shenzhen, China

Для получения дополнительной информации посетите официальный сайт:  
[www.aqara.com](http://www.aqara.com)